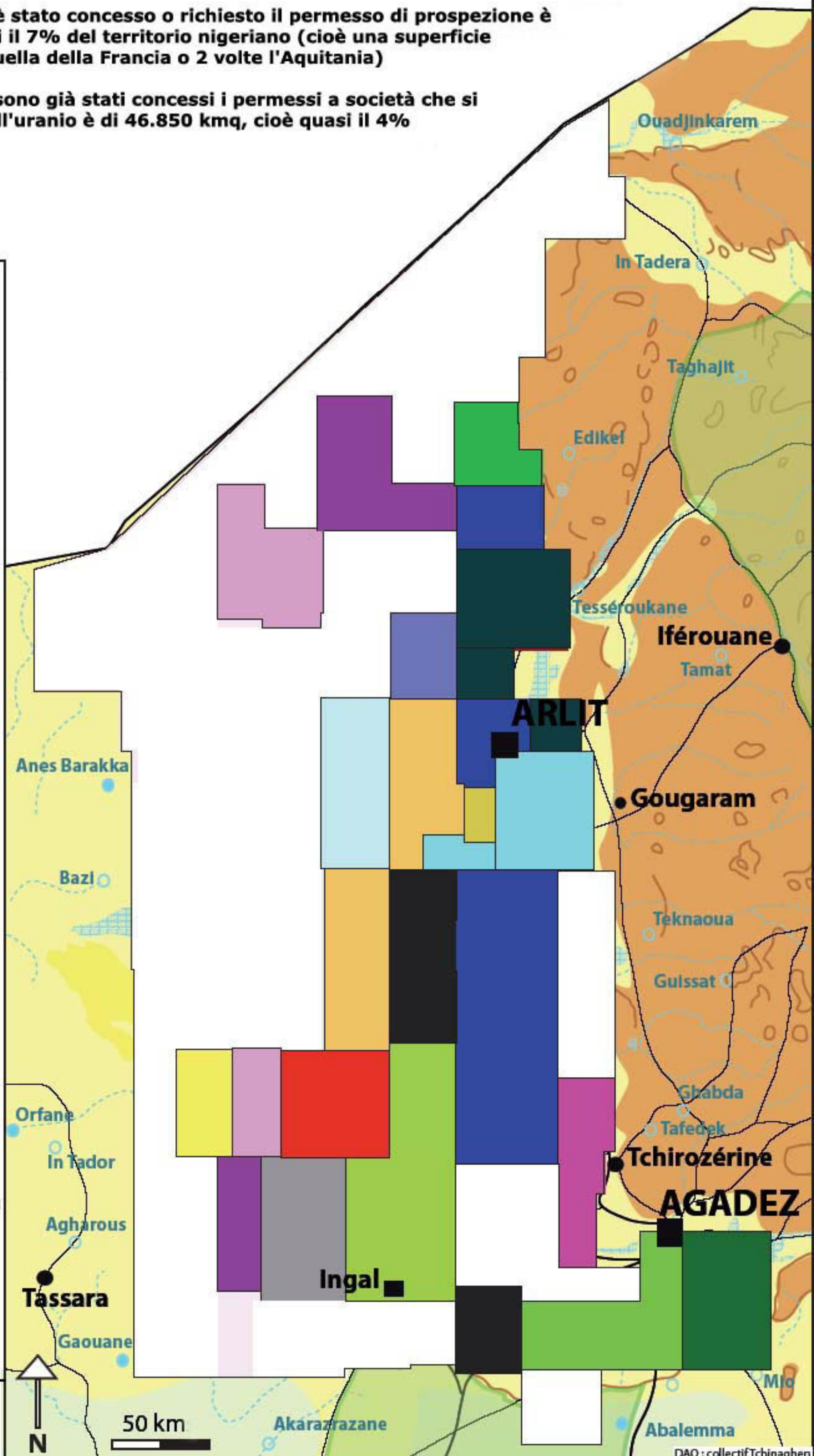


Colonialismo nucleare e spoliazione dei terreni agro-pastorali tuareg da parte delle società straniere

La superficie per la quale è stato concesso o richiesto il permesso di prospezione è di 85.960 kmq, ossia quasi il 7% del territorio nigeriano (cioè una superficie equivalente al 12,7% di quella della Francia o 2 volte l'Aquitania)

La superficie per la quale sono già stati concessi i permessi a società che si occupano di estrazione dell'uranio è di 46.850 kmq, cioè quasi il 4% del territorio nigeriano!



- Mappa IGN - Niger (2000)
 - Mappa delle concessioni minerarie - Repubblica del Niger (Direzione min.)
 - La Roue de L'Histoire, n°370, 2007.

DAO : collectifTchinagher